

**WWD**  
**SICHERHEIT**

# Intelligente Systeme für maximale Sicherheit.

Maßgeschneidertes System für kritische Infrastrukturen.



24/7  
Videoüberwachung



Intelligente  
Bildanalyse



Verschlüsselte  
Datenübertragung



Stromversorgung  
autark



Schneller  
Interventionsdienst

# Wenn Ausfälle keine Option sind

Kritische Infrastruktur muss jederzeit zuverlässig funktionieren.

Störungen, Sabotage oder unbefugte Zutritte können schnell weitreichende Folgen haben. Deshalb braucht Deine Sicherheitslösung vor allem eines: **absolute Zuverlässigkeit**.

Mit **KWS Video Control** bieten wir ein **mobiles Videoüberwachungssystem**, das speziell für sicherheitskritische Anwendungen entwickelt wurde – leistungsstark, resilient und jederzeit einsatzbereit.

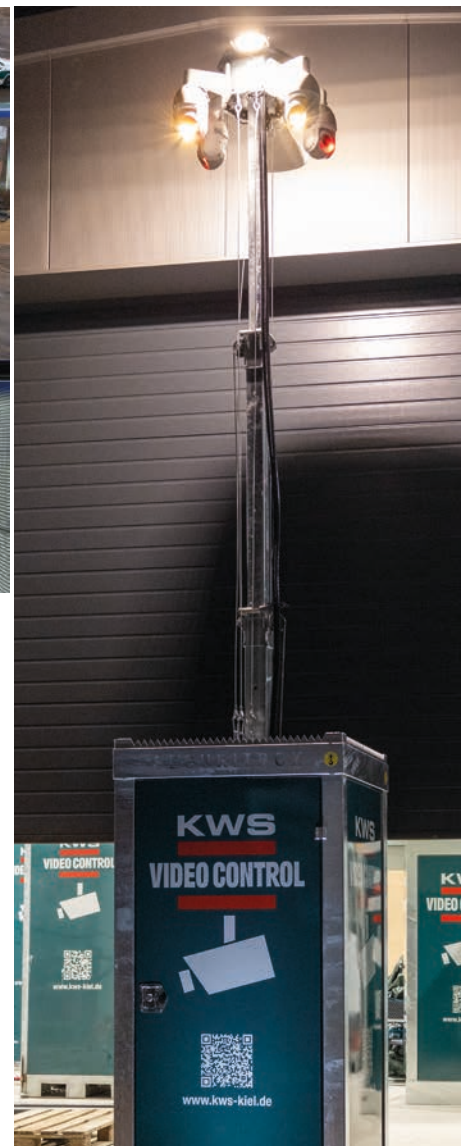
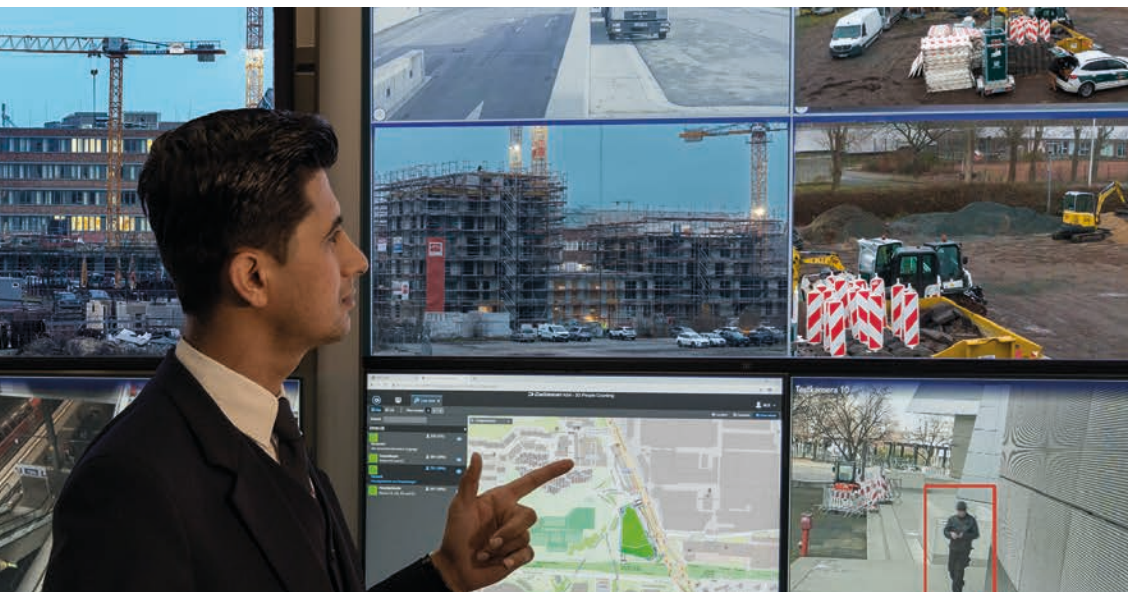
Unsere mobilen Videotürme ermöglichen die effektive Überwachung großer Areale wie Umspannwerke, Baustellen, Betriebsgelände oder sensible Versorgungsstandorte – mit einem **360°-Schwenkbereich** und hoher Reichweite.

Hochauflösende Kamerasysteme, intelligente Videoanalyse und eine direkte Täteransprache sorgen dafür, dass sicherheitsrelevante Ereignisse frühzeitig erkannt und potenzielle Täter unmittelbar abgeschreckt werden können.

Bereits wenige Sekunden nach einer Detektion wird eine Alarmmeldung an unsere **24/7 besetzten Leitstellen** übermittelt. Speziell geschulte Operatoren prüfen den Vorfall in Echtzeit und leiten sofort geeignete Maßnahmen ein.

## Der entscheidende Vorteil:

**Die Reaktionszeit verkürzt sich erheblich – deutlich schneller als bei klassischen Alarmanlagen.** Dadurch können potenzielle Täter häufig bereits angesprochen oder vertrieben werden, bevor überhaupt ein Schaden entsteht.



## Inhaltsverzeichnis

1. Warum KWS Video Control?
2. Kernvorteile auf einen Blick
3. KWS Video Control – Systembeschreibung
4. Technische Daten (kompakt)
5. Varianten & Einsatzszenarien
6. Autarker Betrieb & Stromversorgung
7. Datenübertragung
8. Installation, Betrieb & Service
9. Rechtliches & DSGVO
10. Referenz-Szenario (Beispiel-Fall)
11. Angebot & Kontakt

# 1. Warum KWS Video Control?

## Erfahrung mit KRITIS

Wir schützen bereits zahlreiche Anlagen von Betreibern kritischer Infrastruktur – insbesondere im Energie- und Versorgungssektor. Unsere Lösungen sind dort täglich im Einsatz und haben sich unter realen Bedingungen bewährt.

## Sicherheit aus einer Hand

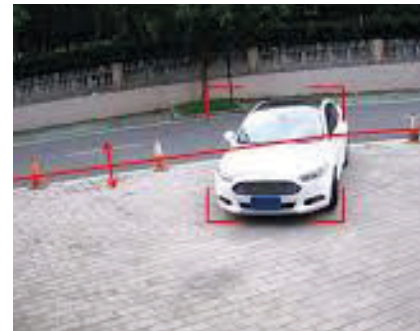
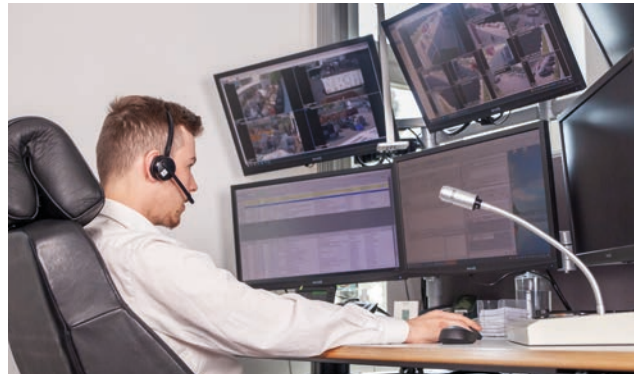
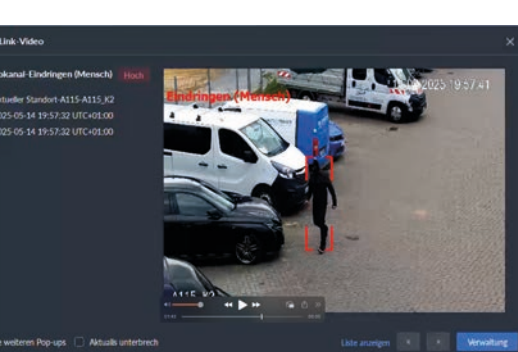
Von der Überwachung über die Leitstelle bis zur Intervention vor Ort: Bei uns greifen alle Sicherheitsleistungen nahtlos ineinander. Das sorgt für klare Abläufe und schnelle Entscheidungen im Ereignisfall.

## Praxiserprobte Lösungen

Unsere Systeme und Prozesse sind auf den Schutz sensibler Standorte ausgelegt und werden kontinuierlich weiterentwickelt – auf Basis realer Einsatzsituationen und langjähriger Erfahrung.

## Verlässlicher Partner

Mit unserer Kombination aus Technologie, Leitstellenkompetenz und operativer Sicherheitsarbeit bieten wir Betreibern kritischer Infrastruktur eine nachhaltige und professionelle Sicherheitslösung.



# 2. Vorteile auf einen Blick



## Schneller:

Traditionelle Alarmverfolgung bis zu 20 Minuten – mit KWS Video Control innerhalb weniger Minuten



## Intelligent:

KI-gestützte Bildanalyse (\*IVS/\*SMD/KI) trennt zuverlässig Personen von Fahrzeugen und reduziert Fehlalarme.



## Flexibel

Stationäre, autarke und mobile Lösungen – skalierbar nach Bedarf.



## Handfest

Abschreckung durch sichtbare Technik, eindeutige Lautsprecheransprache und optionalen Funkstreifen dienst.



## Sicher

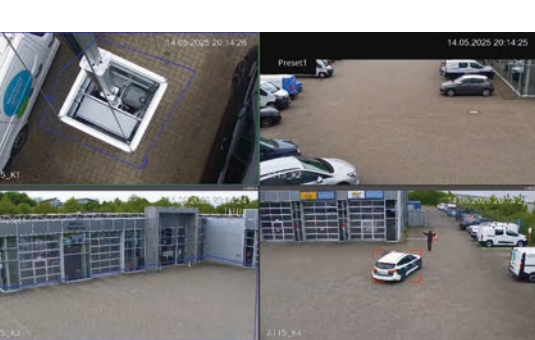
- Technologie: OpenVPN
- Verschlüsselung: AES-256
- Authentifizierung: Zertifikatsbasiert
- Verbindungsaufbau ausschließlich vom Turm zur Zentrale (Outbound) uvm.

## 3. KWS Video Control – Systembeschreibung

KWS Video Control ist ein Überwachungs- und Interventionssystem, das großzügige Flächen wie Industriegelände, Baustellen und Logistikareale zuverlässig abdeckt. Kern der Lösung sind Masten mit bis zu 6 m Ausfahrhöhe, bestückt mit einer harmonischen Kombination aus Dome- und Bullet-Kameras, LED-Strahlern, Lautsprechern sowie einem lokalen Netzwerkrekorder.

### Funktionen & Ablauf (Step-by-step):

- 1. Detektion:** Bewegung wird durch Kameras/IVS erkannt.
- 2. Automatische Alarmmeldung:** Hochauflösende Videosequenz wird verschlüsselt (AES-256) via 4G/LTE/5G oder Satellit an die 24/7 besetzte Leitstelle gesendet.
- 3. Verifikation:** Geschulte Operatoren prüfen mittels IVS-Meta-Infos — Unterscheidung Person / Fahrzeug in <30 Sek.
- 4. Intervention:** Operator spricht Täter über Lautsprecher (bis 120 dB) an und initiiert definierte Maßnahmen (z. B. Funkstreifendienst, Polizei).
- 5. Dokumentation:** Relevante Clips werden DSGVO-konform bis zu 7 Tage gespeichert.



### Abschreckungs- & Interventionsfunktionen:

- Sichtbare Technik (Mast + Beschriftung)
- LED-Flutlicht (10.000 Lumen)
- Live-Lautsprecheransprache (bis 120 dB)
- Optionaler Funkstreifendienst zur Vor-Ort-Prüfung und Sicherung

## 4. KWS Video Control – Technische Daten



### Kameras – Dome (2× oder 4×)

- 25× optischer Zoom
- Laser-IR-Distanz: bis 100 m (abhängig von Umgebungsbeleuchtung)
- Schwenkbereich: 360° | Neigebereich: 90°
- Auto-Tracking
- Intelligente Videoanalyse (IVS, SMD/KI)
- Reichweiten: Bewegung erkennen: 200-300 m, Fahrzeuge erkennen: ca. 150-250m, Personen erkennen: ca. 80-150 m, sichere Identifikation: ca. 30-80 m

### Kameras – Bullet (2×)

- Weitwinkel 110°
- IR-Nachtsicht bis 50 m
- IVS / SMD / KI
- LED-Strahler (2× 100W oder 2× 50W), 10.000 Lumen | Abstrahlwinkel: 120°
- Farbtemperatur: 6500 K (Kaltweiß)
- Schutzklasse: IP66

### Lautsprecher

- Direkte Täteransprache bis 120 dB

### Netzwerkrekorder (NVR)

- 7 Tage Aufzeichnung (DSGVO-konform)
- Festplatte: 2 TB HDD
- Systemintegration und Entwicklung in Deutschland – hohe Qualitätsstandards

### Mast & Mechanik

- Ausfahrbar bis 6 m (elektrische Seilwinde oder Handbetrieb)
- Gesamtgewicht: ≈ 450 kg (kleiner Konfig.) – ≈ 700 kg (erweiterte Konfig.)

### Autarkie (optional)

- 2 × Solarpanel (je 305 W)
- 2 × Akkus (je 220 Ah)
- Geeignet für dauerhaft autarke Einsätze (abhängig von Last & Standort)

### Datenübertragung

- über Mobilfunk (LTE/5G) mit optionaler satellitengestützter Redundanz
- Permanente Leitungsüberwachung
- Technologie: OpenVPN
- Verschlüsselung: AES-256
- Authentifizierung: Zertifikatsbasiert
- Verbindungsaufbau ausschließlich vom Turm zur Zentrale
- Keine Portweiterleitungen
- Keine öffentlich erreichbaren Dienste
- integrierter GPS-Sensor und Sabotageschutz

## 5. Varianten & Einsatzszenarien

1

### **KWS Video Control 4x**

Bestens geeignet für: Große Areale, Logistikzentren, Flughafenvorfelder, Energieanlagen  
Ausstattung: 4× Dome-Kameras, 2× 100W LED-Strahler, \*NVR, Lautsprecher, Mast (bis 6 m), verschlüsselte Datenübertragung über Mobilfunk (LTE/5G) mit optionaler satellitengestützter Redundanz.

2

### **KWS Video Control 2+2**

Bestens geeignet für: Mittelgroße Flächen, Bauhöfe, Produktionsgelände  
Ausstattung: 2× Dome-Kameras + 2× Bullet-Kameras, 2× 100W LED-Strahler, \*NVR, Lautsprecher, Mast (bis 6 m), verschlüsselte Datenübertragung über Mobilfunk (LTE/5G) mit optionaler satellitengestützter Redundanz.

3

### **KWS Video Control Autark**

Bestens geeignet für: Abgelegene Standorte, temporäre Einsätze ohne Netzanbindung  
Ausstattung: 4× Dome-Kameras, 2× Solarpanel (305 W), 2× Akku (220 Ah), NVR, Lautsprecher, Mast (bis 6 m), verschlüsselte Datenübertragung über Mobilfunk (LTE/5G) mit optionaler satellitengestützter Redundanz.

4

### **KWS Video Control Mini**

Bestens geeignet für: Innenräume, enge Flächen, Orte ohne Stellfläche  
Abmessungen: Kompakt, ca. 40 × 40 cm  
Funktion: Volle Videoüberwachung in kompakter Bauform – ideal für Hallen, Lager, Innenhöfe



### **Beispiel Einsatzszenarien:**

- Energie- und Industrieanlagen
- Logistik- und Lagerflächen
- Telekommunikationsstandorte
- Verkehrsinfrastruktur und Baustellen
- Wasser- und Abwasseranlagen

\*NVR = Network Video Recorder

## 6. Autarker Betrieb & Energieplanung

### Systemkomponenten:

2 × 305 W Solarpanels + 2 × 220 Ah Akkus (optionale Konfiguration)

### Leistung & Laufzeiten (Beispielrechnung):

Grundlast: Kameras + NVR + Funkmodule + Basisverbrauch Lautsprecher (abhängig von Nutzung)

Dimensionierung erfolgt individuell basierend auf:

- Standort (Sonneneinstrahlung)
- Betriebsdauer (24/7 vs. Nachtbetrieb)
- Nutzung von LED-Strahlern

Wir erstellen eine spezifische Energiestudie für Ihren Standort (inkl. Puffer, Autonomiezeit und Worst-Case-Berechnung)

### Vorteile autarker Systeme:

Unabhängigkeit von lokalem Stromnetz | Ideal für temporäre Einsätze und abgelegene Standorte | Geringer Verdrahtungsaufwand | schnelle Inbetriebnahme

## 7. Datenübertragung

### Gesicherte Kommunikation

Die Verbindung zur Überwachungszentrale erfolgt ausschließlich über eine verschlüsselte VPN-Verbindung.

- Technologie: OpenVPN
- Verschlüsselung: AES-256
- Authentifizierung: Zertifikatsbasiert
- Verbindungsaufbau ausschließlich vom Turm zur Zentrale (Outbound)
- Keine Portweiterleitungen
- Keine öffentlich erreichbaren Dienste
- inklusive kontinuierlicher Erreichbarkeitsprüfung

Die Türme sind aus dem öffentlichen Internet nicht direkt erreichbar.

### Redundante Übertragungswege

Redundante Übertragungswege

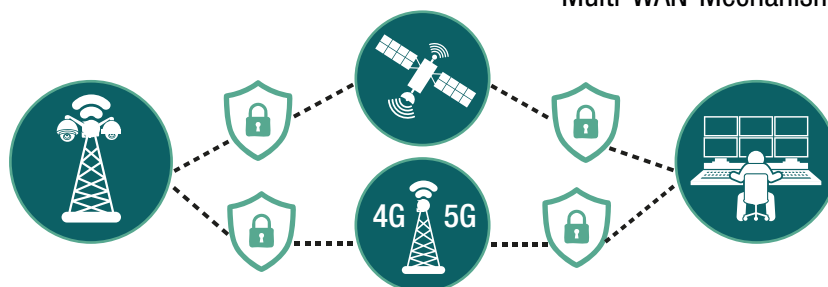
#### Primäre Verbindung:

- Mobilfunkanbindung (4G / 5G)
- Permanente Leitungsüberwachung

#### Sekundäre Verbindung:

- Satellitenbasierte Datenanbindung
- Physisch unabhängige Infrastruktur
- Separates Modem am WAN-Port des Routers
- Eigenständige Stromversorgung

Die Umschaltung erfolgt automatisiert mittels Multi-WAN-Mechanismus inklusive



## 8. Installation, Betrieb & Service

### Installation:

Standardinstallation durch einen Techniker (inkl. Mastmontage, Verkabelung, Inbetriebnahme)

### Betrieb & Monitoring:

24/7 Notruf- und Serviceleitstelle (Operator-Verifikation)

### Option:

Anbindung an externen Sicherheitsdienst / Funkstreifendienst

### Wartung & Updates:

Regelmäßige Wartungspakete (vor-Ort-Check, Kamera- & Software-Updates) Fernwartung per VPN / gesicherter Verbindung Ersatzteilversorgung und schnelle Reaktionszeiten



## 9. Rechtliches & DSGVO

### Speicherdauer:

Standardmäßig bis zu 7 Tage, auf Wunsch anpassbar (DSGVO-konform).

### Zugangskontrolle:

Nur autorisiertes Personal erhält Zugriff auf Videomaterial.

### Hinweispflichten:

Die sichtbare Kennzeichnung der Videoüberwachung ist rechtlich verpflichtend. Wir stellen hierzu entsprechende Hinweisschilder bereit und sorgen zusätzlich für deutlich sichtbare Zaunbanner, um eine eindeutige und gesetzeskonforme Kennzeichnung des überwachten Bereichs sicherzustellen.

### Datensicherheit:

Verschlüsselte Übertragung, gesicherte Speicherung und kontrollierter Zugriff gewährleisten die Einhaltung höchster Datenschutzstandards.

Aufschaltung  
Ihrer Alarmanlage

Alarmverfolgung

Aufzugsbefreiung

Betriebssanitäter

Brandschutzhelfer

Empfangsdienste

Objekt- und  
Werkschutz

Revierdienste

Schutz kritischer  
Infrastrukturen

Tordienste

Urlaubsbewachung

Veranstaltungsdienst

Videoüberwachung

Mitglied im



## WWD Dienstleistung GmbH

Sicherheit ist Vertrauenssache – seit 1987.

Seit ihrer Gründung 1987 steht die WWD Dienstleistung GmbH für professionelle Sicherheits- und Servicedienstleistungen auf höchstem Niveau. Wir legen besonderen Wert auf eine verlässliche, kundennahe Betreuung und entwickeln Sicherheitslösungen, die individuell auf die Bedürfnisse unserer Kunden sowie die aktuellen Markterfordernisse zugeschnitten sind.



Die Qualität unserer Dienstleistungen sichern wir durch ein modernes, transparentes Managementsystem, das Qualität, Arbeitssicherheit und Gesundheitsschutz integriert. Ergänzt wird dies durch ein kontinuierlich weiterentwickeltes Aus- und Weiterbildungskonzept, das die Kompetenz und Motivation unserer Mitarbeiter dauerhaft gewährleistet. Zur stetigen Optimierung auditieren und zertifizieren wir unsere Managementsysteme regelmäßig durch ein DAkkS-akkreditiertes Unternehmen. So stellen wir sicher, dass unsere Prozesse, Leistungen und Standards dauerhaft auf höchstem Niveau bleiben und unsere Kunden jederzeit von einer zuverlässigen, professionellen Dienstleistung profitieren.



Sicherheitsdienstleister



ID: 4030144B  
www.vds.de/id

**WWD**  
  
**SICHERHEIT**  


[www.wwd-sicherheit.de](http://www.wwd-sicherheit.de)

Angebot anfordern unter:

Telefon: 089 96 04 80 oder E-Mail: [info@wwd-sicherheit.de](mailto:info@wwd-sicherheit.de)